



Future Bescheid und Umwelt

Die integrierte Lösung für Ihr Bescheid- und Umweltmanagement

Future Bescheid und Umwelt wurde als Werkzeug zur Sicherstellung der Konformität mit Gesetzen, Verordnungen, Normen und Vorschriften entwickelt. Mit deren ständig wachsenden Zahlen nehmen die Herausforderungen der "legal compliance" in allen Unternehmen eine immer größere Rolle ein. Das nächste Audit, egal ob im Aspekt der Qualitätssicherung oder des Umweltmanagements kommt bestimmt. ISO 14001 und ähnliche Normen schreiben eine exakte Dokumentation, Verfolgbarkeit und Einhaltung der entsprechenden Auflagen vor, weshalb es hier von Vorteil ist, ein starkes Werkzeug zur Verfügung zu haben!

Als Unternehmen müssen Sie relevante Verpflichtungen aus verschiedenen Gesetzen, Verordnungen, Genehmigungsbescheiden, aber auch aus Einreichungsunterlagen einhalten. Dabei den Überblick zu behalten ist wesentlich um Störfälle zu vermeiden und das Haftungsrisiko zu beschränken. Das für "legal compliance" notwendige Know-How wird in den meisten Fällen von verschiedenen Personen des Betriebes abgedeckt.

Bescheid- verwaltung

Die zentrale Sammlung aller Vorschriften in einer einheitlichen, elektronischen Datenbasis erhöht den Überblick, stellt die Dokumente allen Verantwortlichen zur Verfügung und ermöglicht eine leichtere Kontrolle. Zu jeder Anlage erhalten Sie sofort eine Liste aller existierenden Vorschriften und wann welche Aufgaben wieder überprüft werden müssen. Mit Future Bescheid und Umwelt verfügt Ihr Unternehmen nun über ein transparentes, praxisorientiertes Werkzeug zur Verwaltung der wichtigen Rechtsvorschriften und -verpflichtungen.

Emissions- kontrolle

Egal ob Abwasser, Luft oder Lärm: Die Erfassung der Emissionen ist in vielen Bereichen regelmäßig notwendig. Die Vielzahl an Parametern die in den meisten Betrieben überprüft werden müssen, ist oft schwer überschaubar.

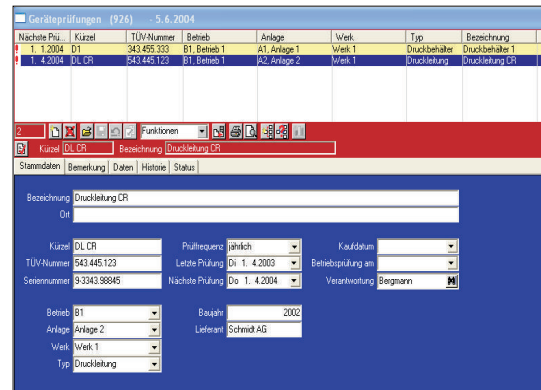
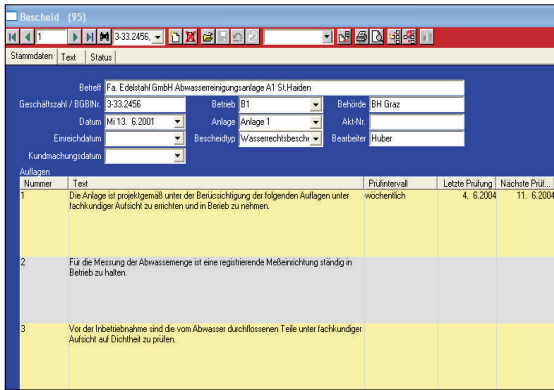
Lassen Sie sich daher vollautomatisch einen Prüfplan erstellen, in dem die vorgeschriebenen Werte eingetragen sind. So werden Sie an notwendige Messungen erinnert und können die Überwachung planen und managen. Dokumentieren Sie auch die Prüfergebnisse, dann stehen Ihnen auch Verlaufsauswertungen zur Verfügung und Sie können Abweichungen verfolgen. Der Nachweis, dass wichtige Grenzwerte überprüft und eingehalten werden, reduziert für das Unternehmen das Risiko eventueller Haftungen.



Abfallstatistik

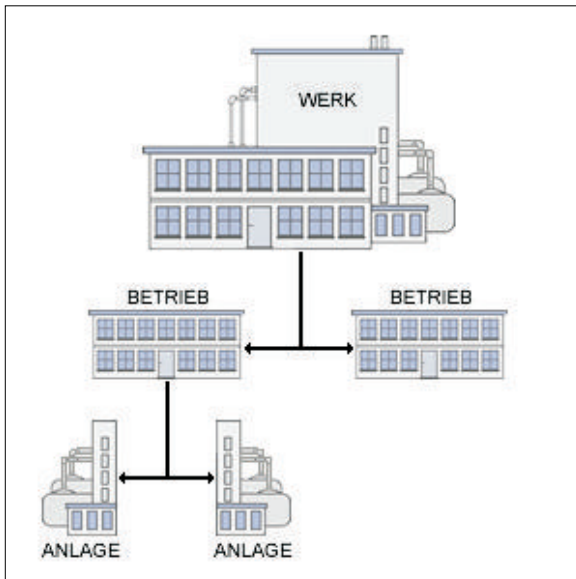
Zur Erstellung eines korrekten Abfallwirtschaftskonzeptes, zur vorgeschriebenen Weiterleitung von Statistiken und zum Aufspüren von Einsparungsmaßnahmen benötigen Sie einen Überblick über tatsächliche Abfallmengen. Durch die Erfassung aller Begleitscheine können Sie sich auf einfachste Weise die notwendigen Abfallstatistiken für jeden Einzelbetrieb anzeigen lassen.

Durch die Vermeidung von Abfall können wertvolle Rohstoffe und Entsorgungskosten eingespart und so Kosten reduziert werden. Hier kann Ihnen unsere Software hilfreich zur Seite stehen.



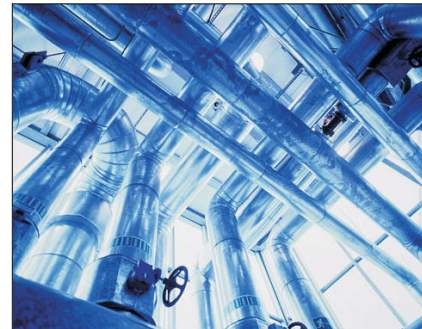
Anlagen

Anlagen sind neben Betrieb und Werk die zentrale Einheit für die Zuordnung von Bescheiden und die Emissionskontrolle.



Geräteprüfung

Viele Einzelgeräte verlangen eine regelmäßige Überprüfung. Egal ob Druckbehälter, Druckleitungen, Rückschlagssicherungen, Feuerschutz- oder Notfallanlagen: Immer haftet das Unternehmen für das ordnungsgemäße Funktionieren der Geräte. Dies kann nur durch eine regelmäßige Überprüfung, wie sie z.B. auch der TÜV vorschreibt, garantiert werden. Mit Future Bescheid und Umwelt wird keine vorgeschriebene Prüfung übersehen und jedes Prüfprotokoll wird erfasst. So ist eine lückenlose Dokumentation möglich und gewährleistet.



future factory
business software

Eggenberger Allee 30
A-8020 Graz
E-Mail:
Internet:

Tel.: +43(0)316/824622
Fax.: +43(0)316/722469
sales@futurefactory-software.com
www.futurefactory-software.com